

PRODUKTBESCHREIBUNG



R700

RAUPENMOBILER PRALLBRECHER

Einlauföffnung

710 x 650 mm

Durchsatzleistung

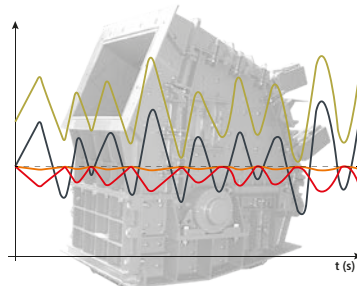
bis zu 150 t/h*

Transportgewicht

19,9 t



Gleichbleibenden Brechleistung, wobei der Rotor unabhängig von der Motorleistung kontinuierlich betrieben wird.



Der hydrostatische Antrieb des Rockster sorgt dafür, dass der Motor unabhängig vom Rotor mit einer optimalen Drehzahl betrieben wird.



Kompakt, mobil und leicht auf der Baustelle zu bewegen. Weniger Ausfallzeiten.



HOHE & KONSTANTE LEISTUNG



HYDROSTATISCHER ANTRIEB



MAXIMALE FLEXIBILITÄT



ERHÖHTE MOBILITÄT



EINFACHE BEDIENUNG



LANGFRISTIGE ZUVERLÄSSLICHKEIT



Optimale Transportabmessungen für schnelles Be- und Entladen des Brechers.



Qualitätsteile von führenden Komponentenherstellern.



Benutzerfreundliche Zentralsteuerung mit intuitiver Bedienung und drahtloser Funkfernbedienung.



Perfektes kubisches Endkorn

FLEXIBEL, LEISTUNGSSTARK & ZUVERLÄSSIG

Sinkende Deponiemöglichkeiten, steigende Entsorgungskosten und die zunehmende Rohstoffverknappung verlangen, auch in der Bauindustrie, immer mehr nach nachhaltigen und umweltfreundlichen Lösungen. Vor diesem Hintergrund kommt dem Recycling und der Wiederaufbereitung von Baustoffresten eine zentrale Bedeutung zu.

Der Hersteller Rockster Austria International GmbH erfüllt mit seiner vielfältigen Produktpalette, wie zum Beispiel

mit dem raupenmobilen **Prallbrecher R700** diese Anforderungen. Der Rockster Prallbrecher R700 basiert auf einem vollhydraulischen Konzept und überzeugt durch beste kubische Endkornqualität und überdurchschnittliche Durchsatzleistungen. Die Anlage ermöglicht flexible Recycling-Einsätze in Asphalt, Beton und sonstigem Bauschutt. Darüber hinaus ist der R700 auch für Anwendungen im harten Naturgestein hervorragend geeignet.

Der R700 - die optimale Lösung für Recycling und aufbereitung von:

BETON



Recycelte Betonblöcke 0/16

BAUSCHUTT



Unterbau 0/32

ASPHALT



Straße 0/32

ZIEGEL



Hinterfüllung 0/64

NATURSTEIN



Forststraße 0/32



SCAN & SCHAU

“Ich wurde durch andere Firmen auf die mobilen Brechanlagen von Rockster aufmerksam gemacht. Für mich ist es wichtig, dass die Anlagen leicht zu transportieren und trotzdem sehr leistungsstark sind. Da unsere Projekte oft auf engem Raum und speziell beim Wegebau auch auf steilem Gelände durchgeführt werden, darf die Anlage nicht zu groß und schwer sein “

Wagner Christoph, Geschäftsführer
Wagner Christoph Erdbau GmbH, Österreich



Auf 2800 Meter Seehöhe bringt der R700S die optimale Leistung, um in den kurzen Sommermonaten die von der Ötztaler Gletscherbahn GmbH gestellten Anforderungen zu erfüllen

Grüner GmbH, Österreich



SCAN & SCHAU



„Besonders der Aufbau der Maschine, die Verarbeitung, die Siebbox und das Rückführband haben mir sofort gefallen. Auch den vollhydraulischen Ansatz fand ich auf Anhieb sinnvoll“

Markus Thanner, Geschäftsführer
Thanner GmbH, Österreich



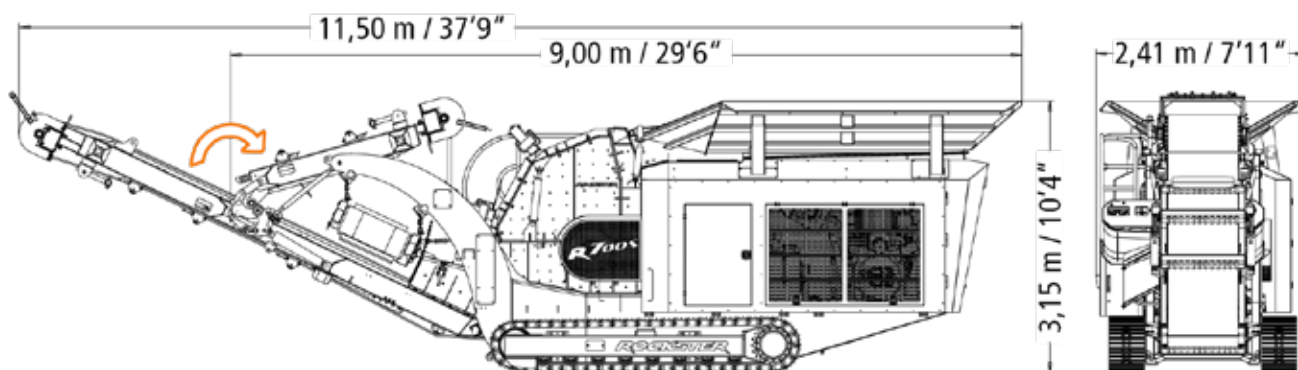
SCAN & SCHAU

Transportabmessungen

Länge:	9,00 m
Breite:	2,41 m
Höhe:	3,15 m
Transportgewicht:	19,90 t

Aufgabe- und Abwurfhöhen

Aufgabehöhe:	3,10 m
Hauptaustrageband:	~ 3,00 m
Seitenausstrageband:	~ 2,20 m



Technische Details

Einlauföffnung:	710 x 650 mm
Schlagkreisdurchmesser:	930 mm
Rotor:	4 Schlagleisten
Zerkleinerungsgrad:	1:10 - 1:50
Durchsatzleistung:	bis zu 150 t/h
Drehzahl (stufenlos verstellbar):	bis zu 850 min ⁻¹
Gewicht:	ca. 5.950 kg
Antrieb:	hydrostatisch
Spaltverstellung (Einstellung am Display):	vollhydraulisch
Staubunterdrückung:	Brecherein- und Brecherauslauf



1. Maximale Flexibilität für Spitzenleistungen

Der Prallbrecher von Rockster sichert eine erstklassige Leistung. Durch zwei unabhängig voneinander operierende, hydraulisch stufenlos verstellbare Prallschwingen und die Möglichkeit, die Brechgeschwindigkeit variabel einzustellen, besteht die Option, die Größe des Endprodukts erheblich zu optimieren.

2. Individuelle Anpassung des Härtegrades

Abhängig vom zu verarbeitenden Material kann die Härte der Schlagleisten individuell gewählt werden. Dies gewährleistet eine optimale Leistung unter verschiedenen Arbeitsbedingungen.

3. Beidseitige Nutzung der Schlagleisten

Die Schlagleisten des Rockster-Prallbrechers sind beidseitig verwendbar, was die Lebensdauer der Verschleißteile verlängert und gleichzeitig die Wartungsintervalle verkürzt.

4. Hochwertige Verschleißmaterialien

Rockster verwendet ausschließlich hochwertige Verschleißmaterialien. Dies sorgt nicht nur für einen geringen Verschleiß, sondern sorgt auch für eine Reduzierung der täglichen Betriebskosten.

Antriebsaggregat

Motor elektronisch gesteuert:	Volvo Stage IIIA - 160 kW
	Volvo Stage IV - 160 kW
	Volvo Stage V - 160 kW
Zylinder:	6
Kühlsystem:	Wasser

Das Antriebssystem befindet sich im Heck der Maschine und ist schalldämmend eingehaust. Die Einhausung kann allseitig großflächig geöffnet werden und ermöglicht dadurch beste Zugänglichkeit für eine einfache und schnelle Wartung.

Über ein direkt am Motor angeflanshtes Verteilergetriebe wird die Hydraulikpumpe für alle Nebenantriebe (Hauptband, Seitenband, Vibrorinne, Fahrwerk...) sowie die Pumpe für den Hydrostat angetrieben. Der Hydrostat treibt über einen Keilriemenantrieb den Brecher an.



VORTEILE DES HYDROSTATISCHEN ANTRIEBS

- > Entfall der herkömmlichen Kupplung (kein Verschleiß)
- > Individuelle Anpassung der Brecherdrehzahl
- > Brecher Überlastschutz
- > Energieanpassung nach Bedarf
- > Erzielung gleichmäßiger Durchsatzleistung
- > Üppige Kraftreserven

Aufgabebunker

Ausführung:	Hardox 400
Bunkervolumen:	3,2 m ³
Aufgabelänge:	3350 mm
Aufgabebreite:	2100 mm
Aufgabehöhe:	3100 mm



Vibrorinne mit Vorabsiebung

Ausführung:	Hardox 450
Länge Vorabsiebung:	1100 mm
Breite:	900 mm
Type:	ZickZack
Option:	Stangenrost
Antrieb:	hydraulisch - stufenlos regelbar



Bypass

Die Umschaltshurre (Bypass) ermöglicht die Ableitung des vorabgesiebten Materials auf das Seiten- oder Hauptaustrageband.

Einfache Umschaltung per Hebel.

Keine Montagearbeiten erforderlich.

Kein Verschleiß, kein Service.



Hauptaustrageband

Bandbreite:	800 mm
Abwurfhöhe:	~ 3,0 m
Winkel:	25,5°
Antrieb:	hydraulisch, stufenlos regelbar

Für den Transport ist das Hauptband hydraulisch klappbar.



Seitenausstrageband

Bandbreite:	400 mm
Abwurfhöhe:	~ 2,2 m
Winkel:	21°
Antrieb:	hydraulisch

Für den Transport ist das Seitenband hydraulisch einklappbar.



Magnetabscheider

Art:	Permanentmagnet
Bandbreite:	750 mm
Gewicht:	880 kg
Antrieb:	hydraulisch



Raupenfahrwerk

Plattenbreite:	400 mm, abgeschrägt
Achsabstand:	2900 mm
Ausführung:	3-Steg-Platten
Antrieb:	hydraulisch, 2-stufig



Bedieneinheit

Zentrale Kontroll- bzw. Bedieneinheit zur einfachen Bedienung und Maschinenüberwachung, auch mittels Funkfernbedienung möglich.

Vollautomatischer Maschinenstart und -stopp mit einem Knopfdruck.

- › Speichern der Betriebseinstellungen für verschiedene Anwendungsbereiche möglich
- › Fehlerüberwachung - Fehlerprotokoll
- › Status der Ein- und Ausgänge
- › Rasche Inbetriebnahme (QUICKSTART-Funktion)



Einfache Wartung & optimale Zugänglichkeit



Die großflächigen Öffnungen erlauben eine optimale Zugänglichkeit für sämtliche Service- und Wartungsarbeiten und ermöglichen zusätzlich eine optimale Belüftung des Motorpaketes und der Kühlung.



OPTIONEN



1 bandwaage inkl. Drucker



2 Luftkompressor



3 Wasserpumpe



4 Zentralschmierung



5 Staubunterdruckung

OPTION: SIEBSYSTEM SIEBBOX RS73 & DOPPELFUNKTIONALES RÜCKFÜHR-/HALDENBAND RB65



Definiertes Endkorn in nur einem Arbeitsgang

Das optionale Siebssystem besteht aus dem kompakten Kreisschwingsieb RS73 und dem Rückführ-/Haldenband RB65. Es ist am Hauptband der Brechanlage befestigt und wird über die Zusatzhydraulik der R700 angetrieben.

Dieses Siebssystem ermöglicht einen geschlossenen Brechkreislauf und bildet somit die perfekte Ergänzung für die raupenmobile Kompaktbrechanlage zur Erstellung von 100% definiertem Endkorn.

Zusätzlich ist das Rückführband als Haldenband zur Produktion einer zweiten Endkorngröße verwendbar.



Siebbox

Siebfläche:	1830 x 1000 mm
Standardmaschenweite:	38 mm

Weitere Siebmaschen auf Anfrage.



Feinkornband

Bandbreite:	800 mm
Abwurfhöhe:	~ 2,9 m



Überkornband

Bandbreite:	400 mm
-------------	--------



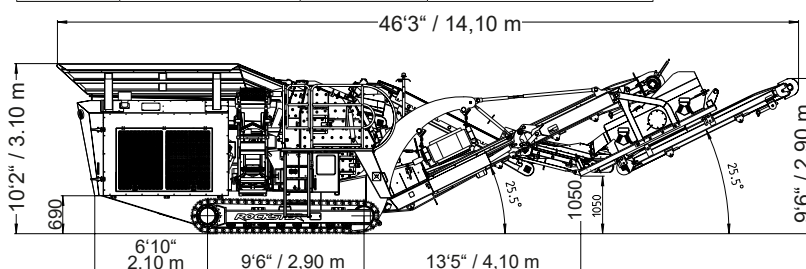
RB65 Rückführ-/ Haldenband

Bandbreite:	400 mm
Abwurfhöhe (Haldenband):	~ 3,4 m

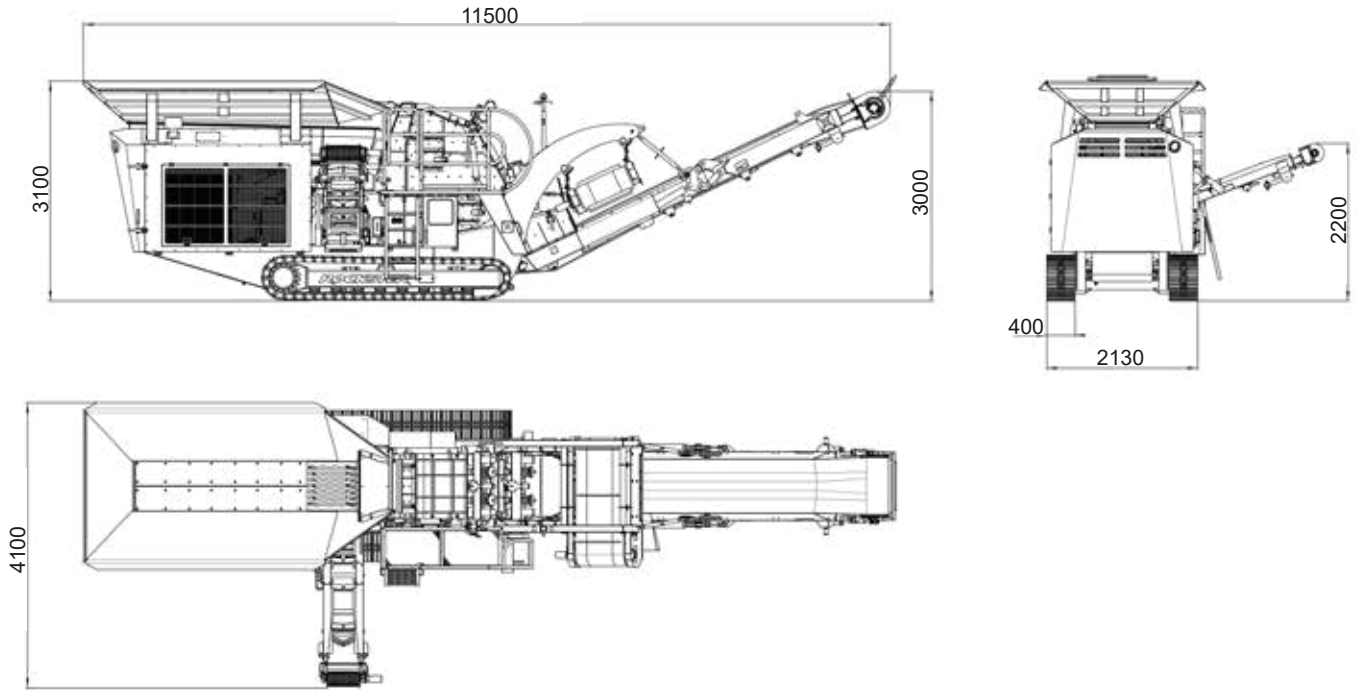


Transportabmessungen R700 + RS73 + RB65

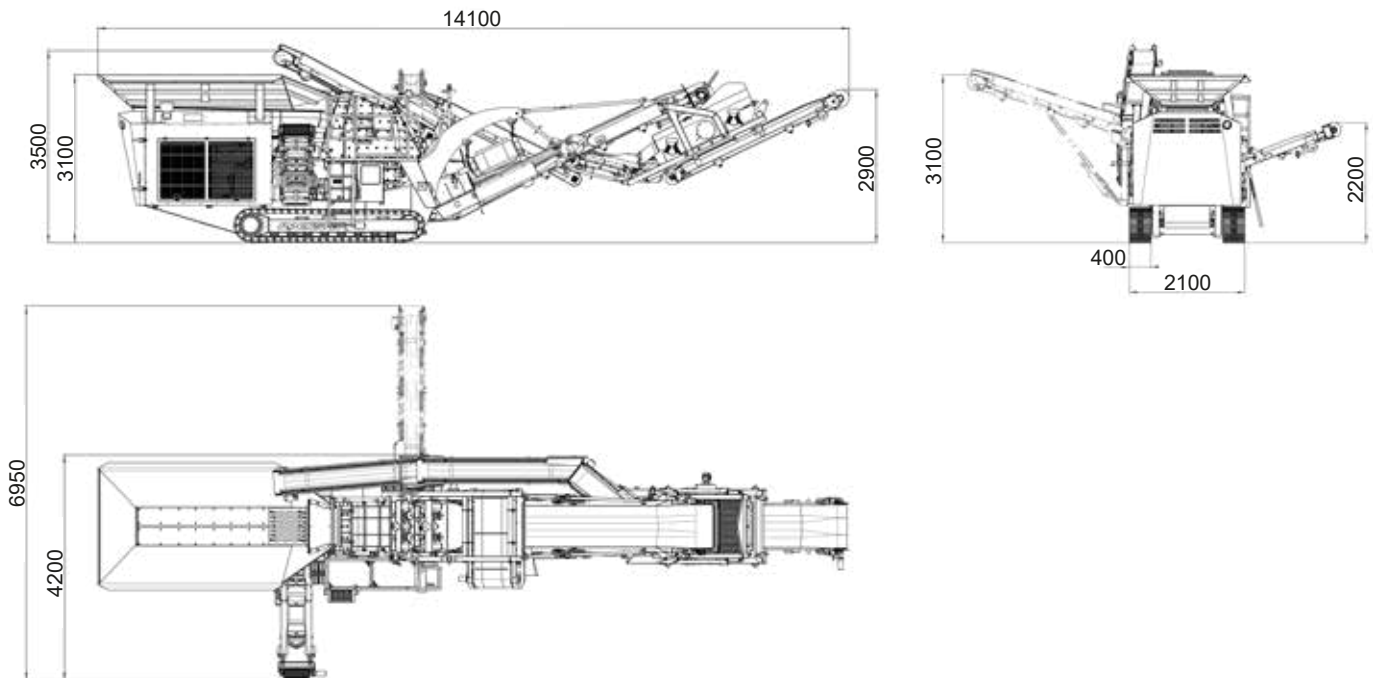
Länge:	14,10 m	Breite:	2,52 m
Höhe:	3,10 m	Gewicht:	22,80 t



R700S



R700S mit Siebssystem



ROCKSTER

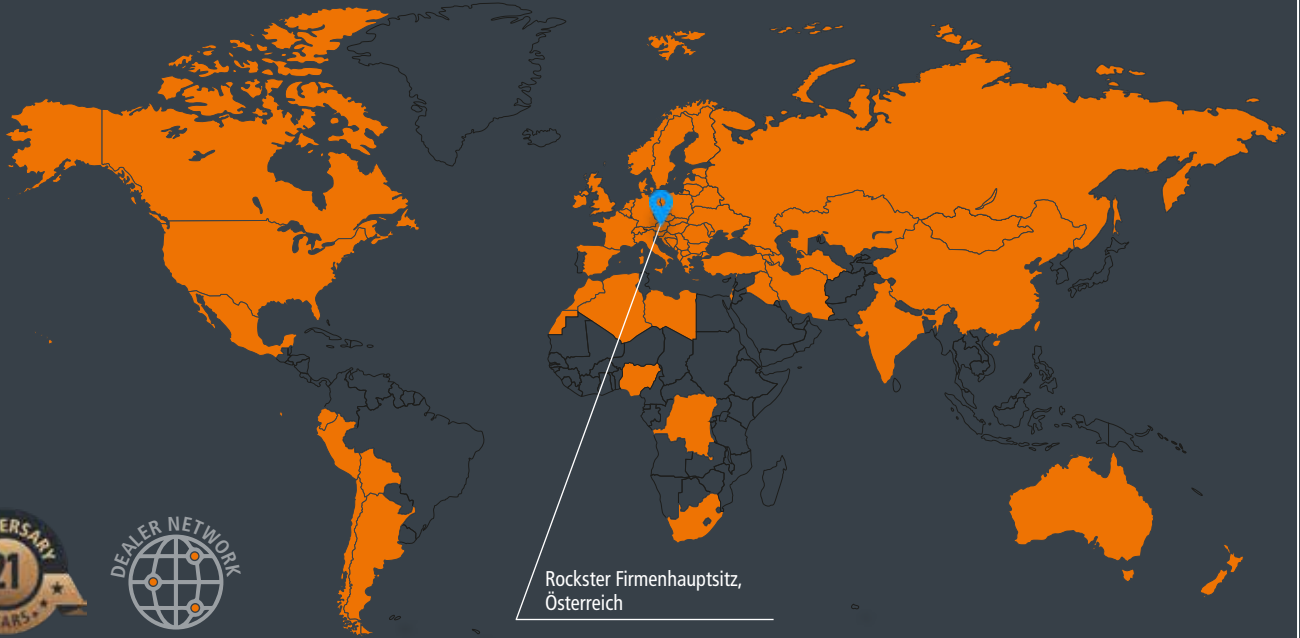


Rockster GmbH ist ein österreichischer Hersteller mit langjähriger Erfahrung und umfassendem Know-How in der Aufbereitungs- und Recyclingindustrie. Das Produktangebot fokussiert sich auf raupenmobile Prall- und Backenbrecher, Siebanlagen sowie Aufgabe- und Haldenbänder.

„Unsere Anlagen werden für rentables Recycling und effiziente Aufbereitung von Asphalt, Beton und Bauschutt, sowie für die effektive Verarbeitung von Naturstein eingesetzt. Mit Innovationen, wie dem originalen DUPLEX-System oder dem doppel funktionalen Rückführ-/Haldenband, demonstrieren wir wiederholt unseren fortschrittlichen Ansatz zur Verbesserung und Entwicklung effizienterer Recycling- und Aufbereitungsmethoden.

Rockster-Maschinen werden weltweit in mehr als 55 Länder verkauft. Unser Vertriebspartnernetzwerk garantiert das ideale Paket aus Produkt und Service vor Ort, um den täglichen Erfolg unseren Kunden zu unterstützen und zu sichern.





Rockster Firmensitz,
Österreich

WELTWEIT IN MEHR ALS 55 LÄNDER VERKAUFT.

**KOMPETENZ.
FORTSCHRITT.
PARTNERSCHAFT.**

Rockster GmbH | Tagerbachstrasse 2, 4490 St. Florian, Austria
Tel.: +43 720 70 1212 | office@rockster.at | www.rockster.at



Ferner behalten wir uns vor, jederzeit Angaben und Inhalte zu ändern.